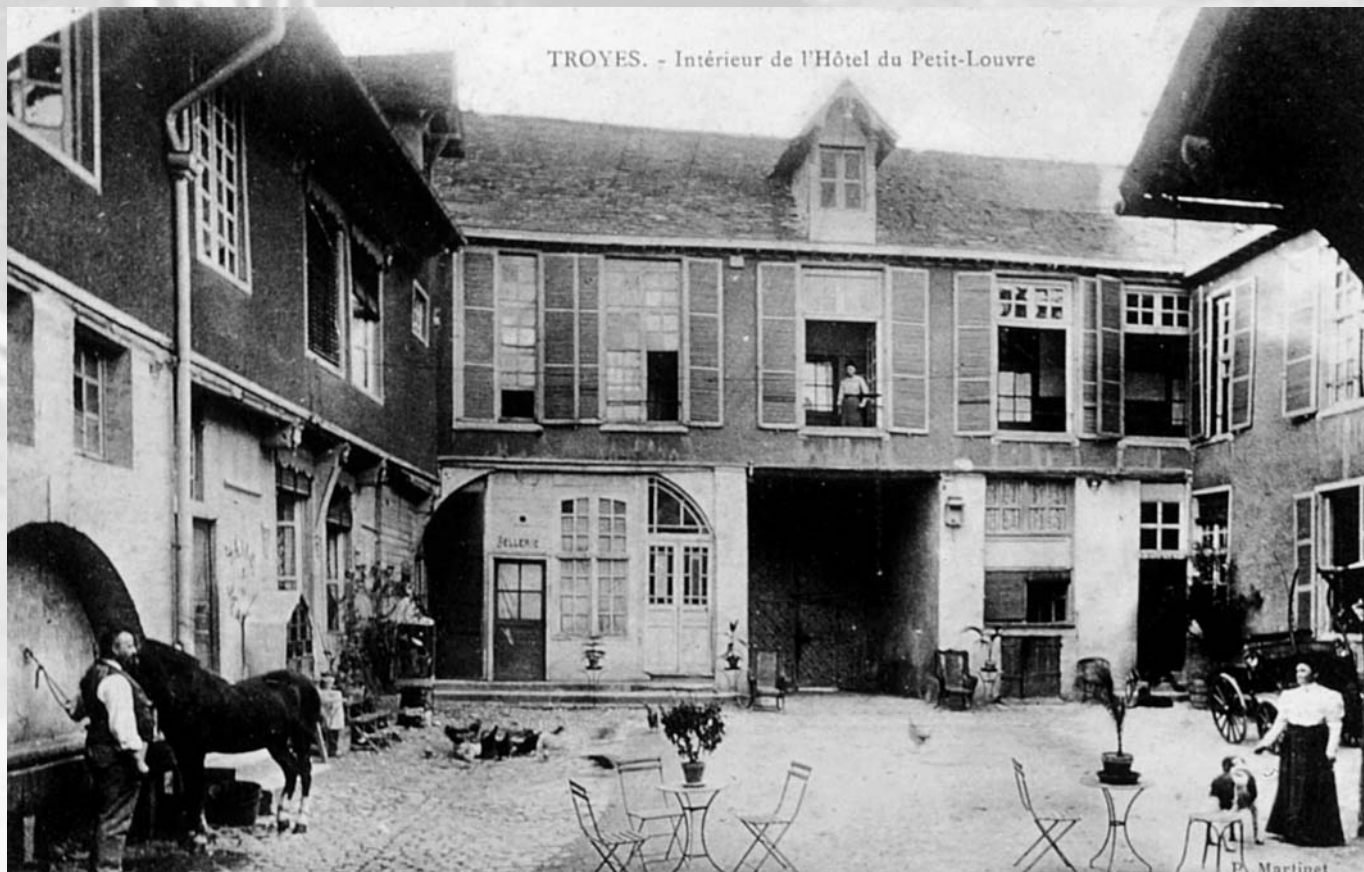


Les messageries à Troyes en 1858

par Claude Bérésé



L'hôtel du Petit Louvre,
relais de poste.

(Carte postale, coll. particulière)

Au XIX^e siècle, relais de la poste aux chevaux dans le département de l'Aube et messageries troyennes représentaient toute une infrastructure dynamique, reflet des échanges épistolaires et du transport des hommes.

Au XIX^e siècle, les cartes départementales qui composent l'*Atlas national illustré de Levasseur* mentionnent les relais de la « poste aux chevaux ». De leur côté, les agendas commerciaux donnent certains renseignements sur les courriers et les messageries.

Poste, courrier, messagerie, voilà trois termes polysémiques qui appartiennent à la fois aux lexiques des XIX^e et XXI^e siècles. Mais certains sens ont évolué. Les linguistes diraient qu'ils ont subi des glissements diachroniques plus ou moins marqués. Il n'est peut-être pas inutile, en guise de préambule, de revoir les définitions que l'on en donnait il y a 150 ans.

Le dictionnaire *Noël et Chapsal* de 1852 nous rappelle que la *poste* désignait principalement les relais permettant de voyager plus rapidement en changeant régulièrement de chevaux. On précise cependant que le mot commence à être utilisé pour parler du bureau où l'on distribue les lettres.