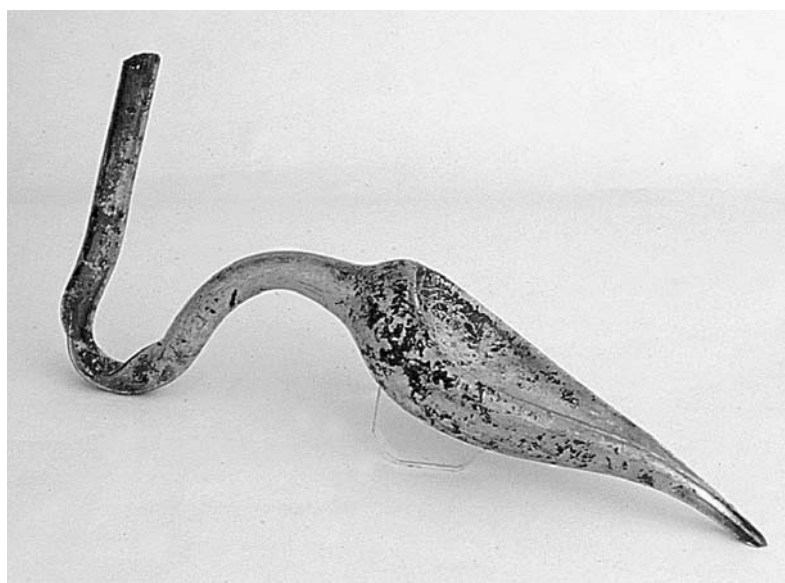


# Le verre ornithomorphe de Bercenay-en-Othe (Aube)

par Philippe Riffaud-Longuespé

*En forme d'oiseau, un curieux objet a longtemps intrigué les archéologues : quel pouvait en être l'usage ?*



**Verre ornithomorphe gallo-romain.**

(Cliché Musée de Troyes, J.M. Protte)

La fouille programmée de la nécropole des « Gros poiriers » à Bercenay-en-Othe (Aube) fut conduite par Claude Goudier (1) de 1967 à 1972. Plusieurs dizaines de sépultures de l'Antiquité tardive et du Haut Moyen Age furent mises à jour. L'une d'entre elle (sépulture 53) révéla, parmi le mobilier qu'elle contenait, un verre ornithomorphe (2). Ce récipient singulier n'avait pas, depuis son invention, fait l'objet d'un chapitre particulier qu'il nous semble utile, malgré sa relative concision, de publier. Ce type d'objet en effet, relativement rare et méconnu, est à nouveau susceptible d'être découvert dans les nécropoles de l'Antiquité tardive en Champagne.

## La sépulture 53

Cette tombe à inhumation fut découverte durant la campagne de fouilles de 1969. Orientée est-ouest et creusée dans la craie, elle mesurait

145 (L) x 53 (l) x 95 (p) cm. Le crâne du défunt, un enfant de cinq ans environ, se situait à l'est de la fosse. Plusieurs objets mobiliers étaient disposés de part et d'autre du gisant : un gobelet en verre au-dessus de l'épaule droite, un gobelet métallescent derrière le crâne, le verre ornithomorphe et une jatte (contenant une coupelle en verre) aux pieds (3).

## Le verre ornithomorphe

Cet objet soufflé à la volée, de teinte jaune verte à bulles d'air et filandres, partiellement irisé, est formé d'un corps piriforme à dépression prolongé par un long col de cygne à l'embouchure brisée. La torsion prononcée du col résulte peut-être d'une mauvaise manipulation du verrier. La forme stylisée de ce verre (cygne), de type Morin-Jean 127 (4), semble spécifique à la verrerie du Bas Empire.