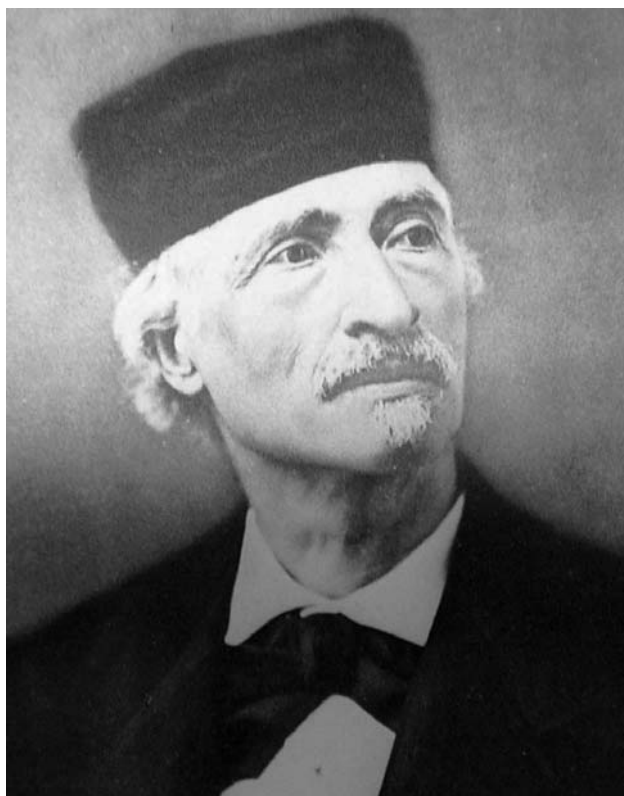


Les Nicot (de 1890 à la fermeture de l'entreprise en 1961)

par Dominique Renaud

La manufacture d'art sacré, fondée en 1842 par le sculpteur Léon Moynet, a fabriqué des statues, chemins de croix, dais, consoles... qui ont orné les églises de France et de nombreux pays étrangers. Plus connue sous le nom de Sainterie de Vendevre, elle a fonctionné jusqu'en 1961 avec une production exclusivement en argile.



Léon Moynet.

(Cliché collection particulière)

Des circonstances favorables

Le succès de la Sainterie semble dû à plusieurs circonstances.

Après les destructions révolutionnaires, sa fabrication industrielle, à prix modérés, arrive au moment d'une importante renaissance spirituelle marquant la fin du XIX^e siècle. La ville de Troyes voit, elle aussi à cette période, la naissance ou l'implantation de plusieurs ordres religieux.

Le développement des moyens de transports et, en particulier, celui du chemin de fer, permet à l'entreprise de se développer et d'exporter. Depuis 1857, la ligne de chemin de fer Paris-Muhlouse passe à Vendevre, à proximité de la Sainterie.

Un important élan missionnaire se fait jour en France et dans les autres pays. Il favorise l'exportation vers les églises catholiques du monde entier, en particulier celles des anciennes colonies. Cette clientèle extérieure à la France permet à l'entreprise de surmonter les difficultés dues à la baisse des commandes françaises pendant les périodes de crises.

Il ne faut pas non plus négliger les conséquences de la guerre de 1870. Une note de Léon Moynet précise : « Depuis la dernière guerre, il répugne au patriotisme du clergé français d'aller chercher chez nos ennemis des objets que je me charge de fournir aussi beaux, aussi bien faits et plus solides que les leurs, sans parler de la différence énorme de prix ». L'entreprise de Vendevre supplante celle de Munich, jusqu'alors prépondérante sur le marché français. C'est à cette période aussi que Léon Moynet fait appel à de nouveaux sculpteurs qui permettent un essor rapide de la fabrication.